

# AGENDA - FÊTES ET MANIFESTATIONS- SEULLES TERRE ET MER MAI 2017

## LES ACTIVITÉS RÉGULIÈRES

### TOUS LES MARDIS

**Vous aimez tricoter ! vous aimez les livres !  
CREULLY –Médiathèque- à partir de 14:00**



Vous aimez tricoter ! Vous aimez les livres !  
Retrouvons-nous chaque Mardi dès 14h à la Médiathèque  
Pour passer un moment convivial, à partager et à échanger !  
Nos idées, nos « trucs », nos secrets de fabrication...

Tarif : Gratuit  
6 bis rue de Bretteville  
Tél: 02.31.80.38.93  
Contact : bibliocreully@gmail.com  
Site web: <http://mediatheques-seulles-terre-mer.fr>

### TOUS LES MERCREDIS

**Café à jouer " Les souris vertes"  
SAINT-GABRIEL-BRECY Ferme culturelle du Bessin de 14:00 à 18:00**

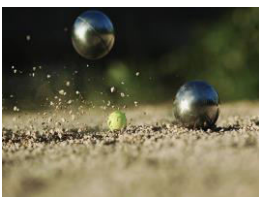


Tout au bout du chemin de Varembert, entre les champs et la rivière, c'est un espace ludique et magique pour jouer, courir et pédaler...  
C'est le café à jouer du mercredi "Les souris vertes". Chaque parent ou ami est invité à proposer des activités à faire avec les enfants.

Contact : 02 31 21 05 62 [www.fcb.varembert.com](http://www.fcb.varembert.com) [fcb@varembert.com](mailto:fcb@varembert.com)  
Plein tarif : 5,00€ ; Gratuit pour les enfants Goûter à prix libre

### LUNDI 1, VENDREDI 5, LUNDI 8, VENDREDI 19, VENDREDI 26 MAI

**Pétanque en doublette  
ASNELLES Bou AVRIL Iodrome, avenue Maurice SCHUMANN de 13:30 à 19:00**



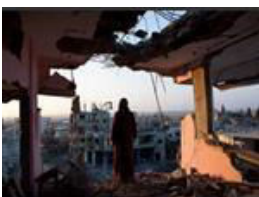
Concours Jet de but.

M Dupré président : 06 84 54 18 79  
M Quesnel vice-président : 06 04 65 10 32  
Mme Adon Lucie : 06 87 51 15 48  
Tarif : 10,00€ - la doublette – ouvert à tous

## LES EXPOSITIONS

### DU SAMEDI 29 AVRIL AU MERCREDI JUIN

**Exposition « La guerre et la guérison à Gaza »  
CREULLY Médiathèques Seulles Terre et Mer, rue de Bretteville**



Ce reportage photos de la photographe Heidi Levine de l'agence Sipa Press a été primé en 2015 au Prix Bayeux-Calvados des correspondants de guerre.  
Lundi 16h00-18h30 ; Mardi 16h00-18h00 ; Mercredi 10h30-12h00 / 14h00-18h00 ; Jeudi 15h30-18h30 ; Samedi 10h00-12h00.

Contact : 02 31 80 38 93 – [bibliocreully@gmail.com](mailto:bibliocreully@gmail.com)

Gratuit

### DU VENDREDI 19 MAI AU JEUDI 25 MAI

**Exposition de peinture Cosane MAI  
CREULLY -Château -De 11:00 à 19:00**



Des oeuvres qui traduisent l'émotion de la peintre au travers du pastel, de l'encre, de l'acrylique, de collages. Les sujets abordés sont variés : la mer, les marchés, les saisons. Cosane aime donner du relief à sa toile, jouer avec les contrastes qu'offre la lumière

Contact : 02 31 80 06 31 ## 02 31 80 67 08  
[cosane14@yahoo.fr](mailto:cosane14@yahoo.fr)  
Tarif : Gratuit

# AGENDA - FÊTES ET MANIFESTATIONS- SEULLES TERRE ET MER MAI 2017

## DU VENDREDI 26 MAI ET AU JEUDI 1 JUIN

Exposition Photos - Instants d'arbres de Roger Toutain  
CREULLY - Château de Creully- de 11:00 à 19:00



Roger Toutain, membre de l'association Regards Photo Nature, expose son travail qui illustre l'Arbre dans son environnement, dans son écrin. Une recherche esthétique, des instants magiques. La beauté et l'émotion au gré des saisons. La majorité des clichés ont été pris en Normandie

Contact :  
06 74 67 59 33  
toutainroger14@orange.fr

Tarif : Gratuit

## CALENDRIER- JOUR PAR JOUR

### LUNDI 1 MAI

Les jardins du Château de Brécly pour le Neurodon  
Saint-Gabriel-Brécly- Les Jardins du château de Brécly de 14h30 à 19h30



Un authentique jardin du XVIIe siècle classé "Remarquable". Étagé sur 5 terrasses avec une grille Isaac Geslin ouvrant sur le ciel. Nombreuses sculptures, parterres de broderie de buis, fontaines, rosiers, pivoines, ellébore.  
Le neurodon est une collecte au profit de la recherche sur le cerveau.

Tarif : 8 euros ; Gratuit pour les moins de 12 ans  
Tél. : 02 31 80 11 48  
<http://www.parcsetjardins.fr>

### LUNDI 1 MAI

Foire à Tout  
LANTHEUIL Agora ( Ancienne école) – Rue de la Courtière- de 07:00 à 18:00



Venez chiner et faire des affaires à Lantheuil.

Contact : 06 12 02 64 76 ( APE)

### SAMEDI 6 MAI

L'Afrique à la ferme culturelle  
SAINT-GABRIEL-BRECY Ferme culturelle du Bessin , chemin de Varember – Accès par ESQUAY à 15:00



Une journée ponctuée par:  
-11h-13h stage de djembé-sur inscription limité à 20  
-15h00-18h00 stage de doum danse avec Juliette Page (sur inscription limité à 20 pers.)  
-19h : apéro musical  
-19h30 repas africain  
-21h concert de Mandé : percussions, danses et chants traditionnels de côte d'ivoire

Contact : 02 31 21 05 62 [fcb@varember.com](mailto:fcb@varember.com) <http://www.fcb.varember.com/>

40,00€ - Journée complète ( Stage, repas, concert)  
30,00€ - Stage Doum Danse  
20,00€ - Soirée ( Repas + Concert)  
20,00€ - Stage de djembé  
10,00€ - Concert Uniquement

### SAMEDI 6 ET DIMANCHE 7 MAI

18<sup>e</sup> Marché des potiers  
SAINT-GABRIEL-BRECY - Prieuré Saint Gabriel de 10:00 à 18:00



Une soixantaine de potiers vous présenteront leur savoir-faire dans le cadre historique du prieuré de Saint Gabriel-Brécly. Tous les matériaux et techniques de cuisson sont représentés : faïence, grès, porcelaine, raku ... Sculptures, pièces utilitaires et décoratives (intérieur, jardins, bijoux...).

Visite libre du site, des jardins, des serres

Animation Jarre à la Corde, Tour à pied, modelages tout le week-end

**Samedi** : 14 à 16h : atelier modelage enfants

14h30 : visite découverte du prieuré (départ chapelle, 1 €)

15h : Trio jazz « Tocfish »

**Dimanche** : 11h à 13h : balade musicale à la découverte des plantes et des pots avec Geneviève

14h à 16h : atelier modelage enfants

14h30 : visite découverte du prieuré avec Mme Fauchier Delavigne

15h : concert : « 2 Temps en Thaon » (guitare acoustique, harmonica, kazoo, boîte à rythme et percussions) folk anglo-saxon et chanson française

Contact : 02 31 80 15 53 <http://www.sophia14.fr>

Gratuit pour les visiteurs

TOURISME EN SEULLES-TERRE ET MER : Retrouvez toutes ces informations sur [www.tourisme-creully.fr](http://www.tourisme-creully.fr)

Office de Tourisme de Creully- Communauté de communes Seules Terre et Mer : 02 31 80 67 08 - [tourisme.creully@wanadoo.fr](mailto:tourisme.creully@wanadoo.fr)

Office de Tourisme d'Asnelles: 02 31 21 94 02 - [contact@tourisme-asnelles.com](mailto:contact@tourisme-asnelles.com)

Office de Tourisme de Ver-sur-mer : 02 31 22 58 58 – [officetourisme.versurmer@orange.fr](mailto:officetourisme.versurmer@orange.fr)

Point information touristique Tilly-sur-seulles Communauté de communes Seules Terre et Mer : 02 31 08 31 62- [valdeseulles@wanadoo.fr](mailto:valdeseulles@wanadoo.fr)

# AGENDA - FÊTES ET MANIFESTATIONS- SEULLES TERRE ET MER MAI 2017

## DIMANCHE 7 MAI

Au Graye des Marais  
GRAYES SUR MER RDV camping de la plage 09:30 à 12:00



Estran, dunes, marais littoraux, bois humide, sont au programme tout en découvrant une diversité d'oiseaux et de paysages. Prévoir chaussures de marche et jumelles.  
(3km/2h30) - Niveau 1

Infos et réservation :  
LPO Groupe Bessin  
02 31 92 86 27

## DIMANCHE 7 MAI

Foire au grenier  
CREULLY Parking du Château de 07:00 à 18:00



Venez chiner et faire des affaires à Creully!

Contact : 06 95 06 72 84  
(ALCC et US CREULLY)

## DIMANCHE 7 MAI

Rand'Orival multisport  
BENY-SUR-MER ancienne école, Mairie à 09:00



VTT départ 9h00 25 km environ  
Randonnée pédestre départ 9h00 10 km environ  
Accès au site sera fléché, une copie des parcours sera remis à l'accueil. Ces activités seront encadrées par des bénévoles.  
Les enfants doivent être accompagnés d'un parent.

Contact : 02 31 80 19 30 [www.as3v.com](http://www.as3v.com)  
Tarif de base : 1,50€  
Gratuit : pour les adhérents de l'As3v et les - 16 ans

## JEUDI 11 MAI

Rando du Jeudi -  
VER-SUR-MER Stade Octave Potin à 14:00



Ver à Pied vous donne RDV ce jeudi pour une randonnée.

Contact : 02 31 22 70 92  
Tarif : Gratuit pour les adhérents, 3,00€ - pour marcheurs adultes occasionnels

## VENDREDI 12 MAI

Art Floral -  
VER-SUR-MER Salle Saint Exupéry de 10:00 à 12:00



Venez créer vos propres compositions florales!  
Sur réservation.

Contact : 02 31 22 58 58 / [officetourisme.versurmer@orange.fr](mailto:officetourisme.versurmer@orange.fr)  
Tarif : 20,00€

# AGENDA - FÊTES ET MANIFESTATIONS- SEULLES TERRE ET MER MAI 2017

## SAMEDI 13 MAI

Je ne comprends pas Live Show  
SAINT-GABRIEL-BRECY Ferme culturelle du Bessin – chemin de Varembert  
( accès par Esquay sur Seulles) à 21:00



Le monde qui nous entoure, la vie qui va vite, et tellement de choses que l'on ne comprend pas dans son quotidien... Alors faisons une pause... une pause théâtrale où le lyrique se mêle à la poésie. Un mélange entre Pierre Dac, les Frères Jacques, Pierre Desproges et d'autres inspirateurs.

Contact : 02 31 21 05 62 fcb@varembert.com <http://www.fcb.varembert.com>  
Plein Tarif : 10,00€  
Tarif réduit : 8,00€ - Adhérents, demandeurs d'emploi, minima sociaux, scolaires

## SAMEDI 13 MAI

À la découverte de la flore sauvage et de ses vertus médicinales et gustatives  
TILLY/S/SEULLES RDV parking de l'église 14:30 à 16:30



Le patrimoine végétal de la commune de Tilly-sur-Seulles est riche et diversifiée. Venez découvrir en compagnie d'un guide botaniste les différentes vertus culinaires et médicinales des plantes sauvages que vous rencontrerez tout au long du parcours.  
(4km/2h) - Niveau 1- Prévoir chaussures de marche. Gratuit .

Information et réservation :  
Mairie de Tilly-sur-Seulles  
mairie.tillysurseulles@orange.fr  
tél. : 02 31 80 80 26

## DIMANCHE 14 MAI

Rando soutenue du dimanche  
VER-SUR-MER impasse du 6 juin à 09:00



Randonnée soutenue du dimanche par Ver à Pied

Contact : 07 80 00 27 69  
Gratuit pour les adhérents ; 3,00€ - pour marcheurs adultes occasionnels

## SAMEDI 20 MAI

La roche vivante  
AMBLIE- PONTS SUR SEULLES - RDV Réserve Naturelle régionale Anciennes carrières d'Orival 14:00 à 16:00



A l'occasion de la fête de la nature, venez découvrir l'évolution des anciennes carrières d'Orival, de l'exploitation de la roche à la recolonisation du patrimoine naturel.  
(3km/2h) - Niveau 1 - Prévoir chaussures de marche -Gratuit

Information et réservation :  
Conservatoire d'espaces naturels de Basse-Normandie  
contact@cen-bn.fr  
tél. : 02 31 53 01 05

## SAMEDI 20 MAI

Meuh'Fest  
SAINT-GABRIEL-BRECY Ferme Culturelle du Bessin, chemin de Varembert ; Accès par Esquay ;  
De 17:00 à 01:00



Une journée de printemps consacrée à la musique amateur et à la convivialité.  
Au programme, des groupes de musique, tous originaires du Bessin, se succéderont. L'occasion de donner une visibilité aux talents du coin !  
Styles variés pour une soirée musicale riche et de joyeux moments !

Contact : 02 31 21 05 62 62 fcb@varembert.com <http://www.fcb.varembert.com/>  
Tarif : 5,00€

# AGENDA - FÊTES ET MANIFESTATIONS- SEULLES TERRE ET MER MAI 2017

## SAMEDI 20 MAI

**Pierres en Lumières à Creully -Balades théâtralisées**  
**CREULLY 12 Place Paillaud- Office de Tourisme- 21h30 à 00h00**



Pour découvrir, ou redécouvrir, les édifices de Creully, venez parcourir le circuit de son histoire, pour un voyage dans le temps, en compagnie de Marie la Creulloise, personnage intemporel.  
2 départs: 21h30 et à 23h00. Chaque balade dure une heure environ. N'oubliez pas vos lampes torches!

Contact : 02 31 80 67 08 [www.tourisme-creully.fr](http://www.tourisme-creully.fr) [tourisme.creully@wanadoo.fr](mailto:tourisme.creully@wanadoo.fr)  
Gratuit - Réservation conseillée- Nombre de personnes limité.

## SAMEDI 20 MAI

**Pierres en Lumières : Illuminations de l'Eglise de Rucqueville**  
**RUCQUEVILLE Parking de l'église de 21:00 à 00:00**

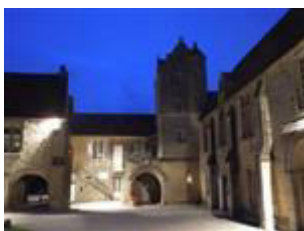


Des membres de l'Association de Sauvegarde de l'église accueilleront le public et proposeront des commentaires sur l'édifice notamment sur les chapiteaux historiés, qui en sont les éléments particulièrement remarquables. Illuminations extérieures et intérieures.

Contact : 02 31 80 67 08 [eglisederucqueville.free.fr](http://eglisederucqueville.free.fr) <http://eglisederucqueville.free.fr>  
Gratuit

## SAMEDI 20 MAI

**Pierres en Lumières : Lectures musicales - Voyages dans le temps**  
**SAINT-GABRIEL-BRECY - Prieuré Saint Gabriel de 20:30 à 23:30**



Dans l'ancien réfectoire - Lectures musicales : textes liés au temps, entrecoupés d'intermèdes musicaux.  
20h30, 21h30, 22h30.  
Dans la Chapelle : dessinez votre vision du futur, immortalisez votre voyage dans le temps, réalisez un scrapbooking.

Contact : 06 89 45 71 63 [www.prieuresaintgabriel.fr](http://www.prieuresaintgabriel.fr)  
Gratuit

## SAMEDI 20 MAI

**Pierres en Lumières à Asnelles -Chants de marins**  
**ASNELLES Jardin de la grange à dîme, derrière l'église de 21:00 à 22:30**



Dans le jardin de la grange à dîme d'Asnelles, (XIVe et XVe siècles) interprétation de chants de marins par Mil Mougnot. Les spectateurs sont invités à venir avec des lumignons, des torches ou des flambeaux, etc.

Contact : 01 45 77 29 49 06 33 31 93 22 [kgpouchain@aol.com](mailto:kgpouchain@aol.com)

[www.grangeadime-asnelles.fr](http://www.grangeadime-asnelles.fr)

Gratuit

## SAMEDI 20 MAI

**Pierres en Lumières**  
**VER-SUR-MER Eglise de 21:00 à 00:00**



L'église sera illuminée par des bougies et des spots.  
Les éléments remarquables seront particulièrement mis en valeur.

Contact : 06 75 42 34 98  
Gratuit

# AGENDA - FÊTES ET MANIFESTATIONS- SEULLES TERRE ET MER MAI 2017

## SAMEDI 20 MAI

Pierres en lumières au Château de Fontaine Henry  
FONTAINE-HENRY Château de 20h00 à 22h30



Illuminations des façades du château. Accès au parc et à une trentaine de jeux anciens en bois. Présentation de l'architecture du château à 21h

Contact : 02 31 26 93 67 boutique.fontaine-henry@orange.fr www.chateaufontainehenry.com  
Gratuit

## SAMEDI 20 MAI

La nuit des musées - Musée de la Bataille de Tilly/s/Seulles  
TILLY-SUR-SEULLES Musée de la Bataille de Tilly Sur Seulles de 18:00 à 00:00



Musée retraçant la bataille de Tilly sur Seulles, du 7 au 19 juin, durant laquelle le village fut pris et repris 23 fois par le 30ème corps d'armée britannique. Exposition temporaire sur l'équipement des soldats de la Bataille de Normandie. Visite libre ou visites guidées à 20h et 22h.

Contact : <http://www.tilly1944.com>  
Tarif : 4,00€  
Gratuit (- 12 ans)

## SAMEDI 20 MAI ET DIMANCHE 21 MAI

Championnat de France de Char à voile  
ASNELLES Cale de l'Essex le samedi de 10:30 à 15:00 ; le dimanche de 11:30 à 18:00



Grand Prix National char à voile Championnat de France PROMO D1 D2 Critérium National MC2 Seagull

Contact : 02 31 22 71 33  
[charavoileasnelles@wanadoo.fr](mailto:charavoileasnelles@wanadoo.fr)  
<http://www.charavoile-asnelles.net>

## DIMANCHE 21 MAI

Foire à tout  
VER-SUR-MER Avenue Paul Poret



Venez chiner et faire des affaires à Ver sur mer !

Contact : 02 31 21 42 45 ( Club de l'amitié)  
Tarif : 3 € le mètre pour les exposants

## SAMEDI 27 MAI

Atelier jardinage pour adulte  
AMBLIE Jardin des Marettes, 10 route de Reviars de 14:00 à 16:00



Envie d'un potager naturel ? Des légumes sains et respectueux de l'environnement, venez découvrir notre potager géré de façon écologique, nous vous transmettrons les techniques de jardinage utilisées

Contact : 02 31 08 11 23 [jardindesmarettes@laposte.net](mailto:jardindesmarettes@laposte.net)  
<http://www.jardindesmarettes.jimdo.com>  
Tarif : 12,00€ sur réservation

*Programme non exhaustif, susceptible de modifications Si vous voulez voir apparaître vos manifestations dans cet agenda, veuillez nous les communiquer avant le 20 de chaque mois à [tourisme.creully@wanadoo.fr](mailto:tourisme.creully@wanadoo.fr).*

TOURISME EN SEULLES-TERRE ET MER : Retrouvez toutes ces informations sur [www.tourisme-creully.fr](http://www.tourisme-creully.fr)  
Office de Tourisme de Creully- Communauté de communes Seulles Terre et Mer : 02 31 80 67 08 - [tourisme.creully@wanadoo.fr](mailto:tourisme.creully@wanadoo.fr)  
Office de Tourisme d'Asnelles: 02 31 21 94 02 - [contact@tourisme-asnelles.com](mailto:contact@tourisme-asnelles.com)  
Office de Tourisme de Ver-sur-mer : 02 31 22 58 58 – [officetourisme.versurmer@orange.fr](mailto:officetourisme.versurmer@orange.fr)  
Point information touristique Tilly-sur-seulles Communauté de communes Seulles Terre et Mer : 02 31 08 31 62- [valdeseulles@wanadoo.fr](mailto:valdeseulles@wanadoo.fr)

